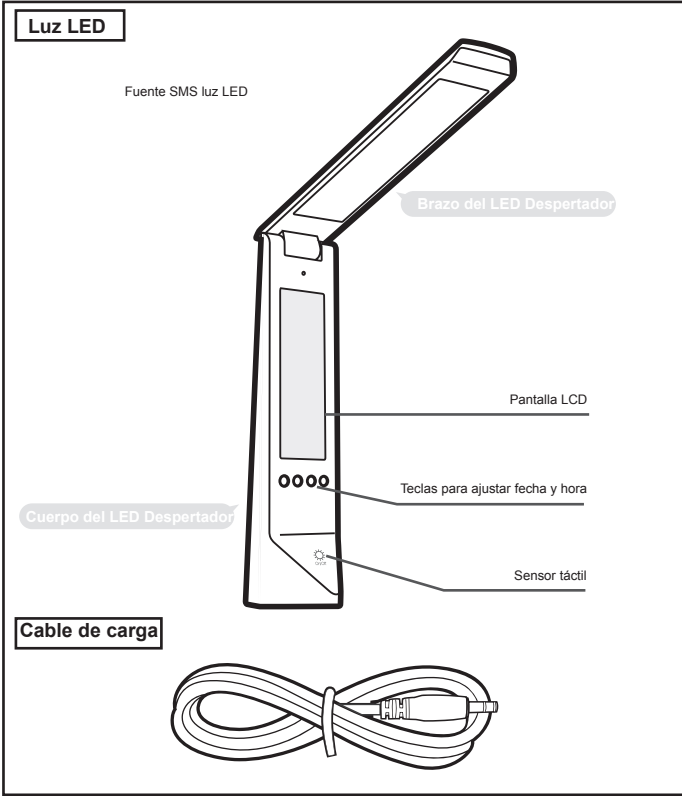
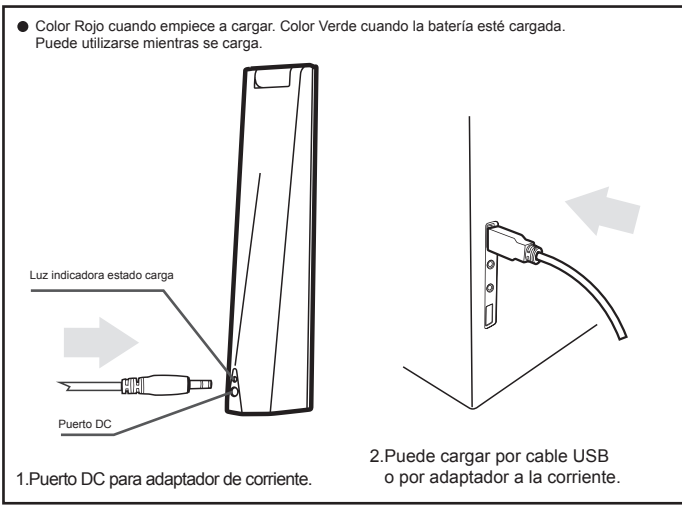


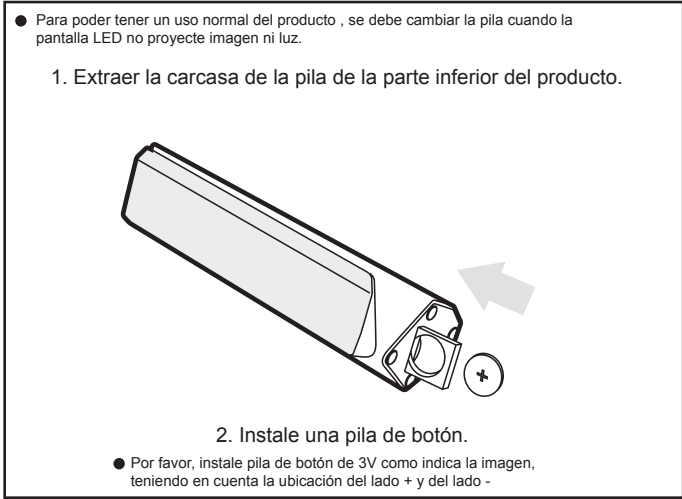
Nombre de cada parte



PROCESO DE CARGA



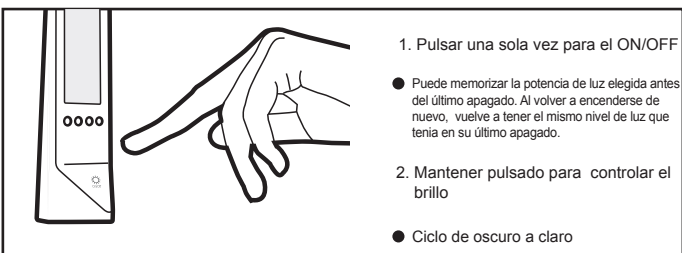
¿Cómo instalar la pila de botón?



Pantalla LCD



Sensor táctil de la lámpara despertador.



Instrucciones Operativas

Definición de las teclas

DOWN-UP-SET-MODE

ABAJO ARRIBA AJUSTAR MODOS

Operación para ajustar Calendario y Alarma

Ajustar Fecha y Hora

1. Bajo el modo Normal, pulse la tecla SET, y empezará a parpadear el dato a ajustar. Para ajustar el siguiente pulse SET de nuevo. La secuencia de ajustes es la siguiente: Hora-Minuto-Año-Mes-Día-Atrás
2. Pulse UP (Arriba) y DOWN (Abajo) para ir ajustando los cambios.
3. Bajo el modo ajuste, pulsar MODE(modos) o ninguna operación volverá a programarse en 60 segundos, y volverá al panel de ajuste normal.
4. Bajo el modo normal, presione UP (arriba) y cambiará la hora de formato 12 a 24 horas.

AJUSTAR FUNCIÓN REPETICIÓN DE ALARMA

1. Bajo el modo normal, pulse MODE para entrar en el modo alarma
2. Bajo el modo alarma, pulse SET (Ajustar) para ajustar las funciones de alarma. Pulse de nuevo SET para pasar a las siguientes funciones. La secuencia es la siguiente: Hora-Minuto-Repetición alarma-Música-Atrás.
3. Pulse UP (Arriba) y DOWN (Abajo) para ir ajustando los cambios.
4. Bajo el modo alarma, pulse las teclas UP y DOWN para activar o desactivar la función de alarma y repetición de alarma. La secuencia de acciones sería: Abrir alarma – Abrir el repetidor de alarma – Cerrar alarma y repetición de alarma.
5. Cuando la alarma esté sonando, durará 1 minuto antes del modo repetición. Pulse SET o cualquier botón para detener la alarma.
6. Para ajustar el tono de alarma, pulsar botón MODE para acceder al modo alarma y una vez bajo el modo alarma, pulse SET cuatro veces hasta que el logo de música aparezca y entonces, elija el tono usando los botones UP y DOWN. Pulse SET para confirmarlo.

Termómetro

Bajo el modo normal, pulsar tecla DOWN(abajo) para pasar de Celsius a Fahrenheit.

Especificaciones técnicas de LAM-010

1. Potencia de recepción: USB 5V/500mA
2. Lithium battery: 3.7V/600mAh
3. Pila de botón para calendario: CR2032/3V  
Elija el correcto voltaje de entrada.

Mantener el producto alejado de zonas inflamables y húmedas.

Para un correcto mantenimiento, la lámpara debe ser revisada y reparada por un técnico.

