

# ELBE

## **MANUAL DE INSTRUCCIONES    WEBCAM MCM-60**



### **Manual de Usuario:**

Enhorabuena por adquirir su nueva cámara web ELBE MCM-60. Esta cámara ha sido creada por nuestro equipo profesional de acuerdo con la normativa europea. Para un mejor uso de su nuevo equipo recomendamos que lea detenidamente este manual de instrucciones y que lo conserve para futuras consultas.

### **Características:**

Cámara web plug & play con conexión mediante el puerto USB de su ordenador portátil o sobremesa. Diseñada para ofrecer una calidad de imagen superior a la cámara integrada de su ordenador portátil. Dispone de pinza para anclar a la pantalla. El modelo MCM-60 incluye una lente con calidad HD y anillo de ajuste de enfoque para proporcionar una calidad de imagen excelente.

ATENCIÓN El contenido de este manual está sujeto a cambios sin previo aviso. Pueden existir diferencias entre la información impresa y el producto final. Estos cambios pueden ser debidos a errores tipográficos o cambios en el dispositivo posteriores a la impresión de este manual.

### **Especificaciones:**

- Tipo de sensor: COMS1/6 color chip
- Lentes: 3p
- Estilo innovador y excelente calidad
- Conexión USB plug & play
- Micrófono integrado
- Balance de blancos y exposición automáticos
- Lente con foco ajustable
- Imágenes y video nítidos y claros

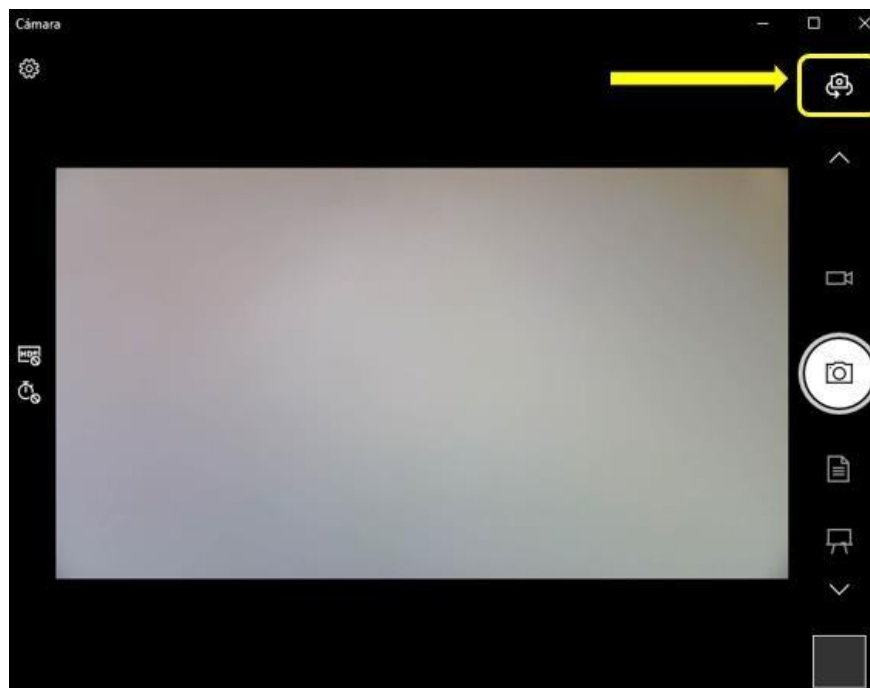
### **Contenido del producto:**

1 cámara web ELBE MCM-60  
1 manual de usuario.

### **Modo de uso:**

Conectar la cámara ELBE MCM-60 a uno de los puertos disponibles de su ordenador. Si el ordenador es de tipo sobremesa y no lleva cámara integrada, la cámara ELBE MC-60 aparecerá disponible en su equipo lista para ser usada por cualquier programa que requiera uso de cámara web (por ejemplo Skype para videollamadas o cualquier otro software).

En caso de conectar la cámara ELBE MCM-60 a un ordenador portátil con cámara integrada, cuando utilice un programa de videoconferencia o el propio software de cámara de su ordenador, le aparecerá el símbolo indicado en la imagen y que le permitirá cambiar de la cámara integrada a la cámara ELBE y viceversa.



**Nota:**

Si en el futuro quisiera desinstalar la cámara web ELBE MC-60, simplemente desconéctela del puerto USB de su equipo

**Posibles fallos y soluciones:**

- Si la imagen no se ve nítida o enfocada, proceda a regular el foco mediante el anillo de ajuste que se encuentra en la lente de su cámara ELBE MC-60.
- Si el sonido no se escucha, compruebe que no tiene silenciado el micrófono (audio) en su programa de videoconferencia.
- Si la imagen no se ve, compruebe que tiene activada la cámara en su programa de videoconferencia.

-

**Precauciones:**

1. Este dispositivo no es un juguete.
2. No exponga el dispositivo a un campo magnético o eléctrico fuerte.
3. No exponga el dispositivo a entornos sucios o polvorientos.
4. No intente abrir ni manipular piezas del interior del producto. Dicho acto, anularía la garantía del producto.
- 5.

**Condiciones de garantía:**

- Esta cámara web dispone de una garantía de 3 años a partir de la fecha de la factura de compra del equipo.
- Estarán exentos de garantía aquellos dispositivos cuya avería haya sido producida por un uso indebido del mismo. También aquellos equipos que hayan sido manipulados por el usuario o bien por un servicio postventa ajeno al listado de Servicios Técnicos oficiales de ELBE.
- La validez de la garantía estará vinculada a la factura de compra o ticket que corrobore la adquisición y fecha de venta del producto.

### **Reciclaje y desecho del producto:**

Esta cámara web ha sido diseñada y fabricada con materiales de alta calidad, reciclables y reutilizables. El símbolo dibujado a continuación indica que, al final de su vida útil, el equipamiento eléctrico y electrónico deben ser desechados por separado y no debe hacerse junto con desperdicios domésticos. Deseche esta cámara web en un punto de reciclado / recogida de desperdicios. En la Unión Europea hay sistemas de recogida específicos para los desechos eléctricos y electrónicos usados.

**Dispositivo Fabricado en R.P.C Importado por River International S.A.**

**Datos de contacto Servicio Postventa ELBE España:**

e-mail de contacto: [sat@riverint.com](mailto:sat@riverint.com)

Web: [www.elbeproducts.es](http://www.elbeproducts.es)



### **Declaración de conformidad**

River International, S.A., con dirección C/ Anglí 31, 3º, 1ª 08017 Barcelona, España, declaramos como representante autorizado bajo nuestra responsabilidad que el producto:

Marca: ELBE Modelo: Webcam **MCM-60**

Cumple los requisitos de las Directivas europeas y normas armonizadas mencionadas en la Declaración UE de conformidad

River International, S.A. C/ Anglí 31, 3º, 1ª 08017 Barcelona España Tel.: +34 93 201 37 77